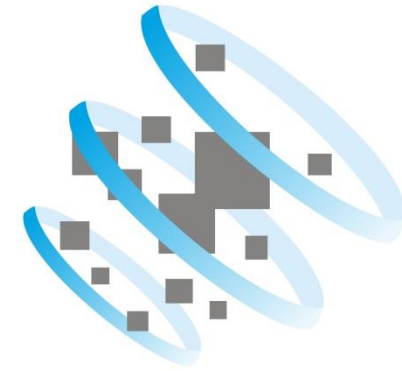


کتابچه معرفی محصولات پایش محیطی netSYS



بهین افزار برتر

www.behinafzartartar.ir

آدرس: تهران، میدان صادقیه، بلوار آیت ا... کاشانی، روبروی پمپ بنزین،

ساختمان گلزار (پلاک ۱۶۰)، طبقه ۳، واحد ۱۱

تلفن: ۴۴۹۵۳۰۷۴ - ۴۴۹۵۵۲۰۹ - ۰۹۱۹۶۲۱۱۵۰۸

ایمیل: info@behinafzartartar.ir



شرکت بهین افزار برتر محصولات با نام تجاری netSYS طراحی و تولید کرده است که امکان کنترل و پایش آنلاین عوامل محیطی را در بستر شبکه های TCP/IP و وب فراهم می کند. این دستگاهها قابلیت نمونه گیری لحظه ای و مانیتورینگ شرایط محیطی نظیر حرارت، رطوبت، ورودی های دیجیتال و رله های خروجی و ارسال هشدار به صورت ایمیل، SMS و خروجی رله را دارند.

قابلیت ها

- ✓ امکان پایش آنلاین از طریق شبکه و اینترنت
- ✓ تهیه گزارش های متنوع با قابلیت خروجی اکسل
- ✓ پایش دما، رطوبت، برق و انواع حسگرهای دیگر
- ✓ امکان تعریف بازه های خطا و بحران برای حسگرها
- ✓ ارسال هشدارهای صوتی/تصویری، پیامک و ایمیل

کاربردها

- ✓ سیستم های حفاظتی و امنیتی
- ✓ سیستم های کنترل ورود و خروج افراد
- ✓ کنترل و پایش مراکز داده و اتاق های ارتباطی
- ✓ مانیتور کردن درب رک ها و اتاق ها

مزایا

- ✓ صرفه جویی در زمان و نیروی انسانی
- ✓ کاهش مصرف انرژی و خرابی تجهیزات
- ✓ کم شدن ضریب خطای انسانی
- ✓ دارای دانش بومی و عدم تاثیر از تحریم ها
- ✓ سرعت عمل و واکنش بالا با پایش مستمر



Web Portal



Report

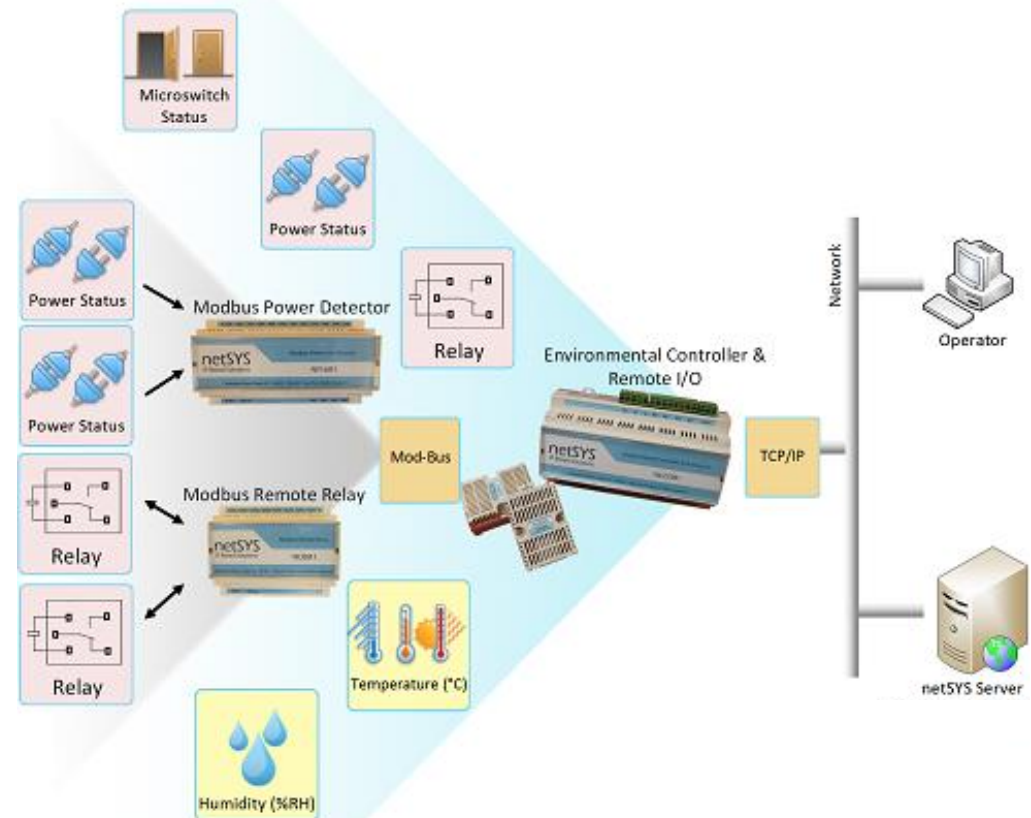


Alarm



تجهیزات کنترل شرایط محیطی netSYS

کارایی و کیفیت بسیاری از تجهیزات یا مواد گران قیمت ارتباط مستقیم با شرایط محیطی دارد که در آن نگهداری می شوند. برای مثال نگهداری سرورها، سیستم های ذخیره سازی اطلاعات، سوئیچها و روترها در درجه دمای خارج از محدوده استاندارد ۱۸ تا ۲۴ درجه سانتیگراد، بطور چشمگیری از طول عمر آنها کاسته و هزینه نگهداری را بسیار بالا می برد. همچنین نگهداری بسیاری از مواد مانند داروها در شرایط کنترل شده در کیفیت و اثربخشی آنها بسیار موثر است.



کنترلر netSYS مدل NE242SA1

این کنترلر قابلیت پایش ۲۴ حسگر دما، رطوبت و ورودی/خروجی دیجیتالی را فراهم می‌کند. همچنین دارای یک درگاه سریال جهت اتصال به دستگاه‌های مختلف است. این مدل با برق ۲۲۰ ولت تغذیه می‌شود و سایر کنترلرهای netSYS همزمان دو منبع تغذیه (POE (Power Over Ethernet) و آداپتور ۲۴ ولت AC را نیز پشتیبانی می‌کنند.



مشخصات

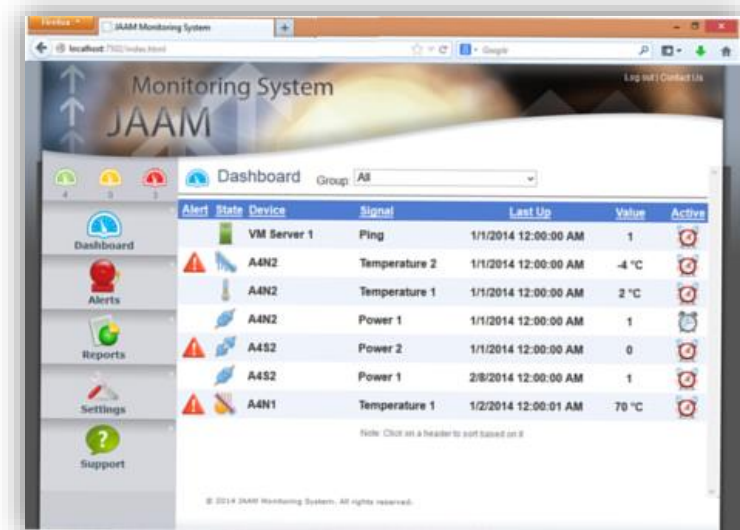
- منبع تغذیه POE و برق AC24v
- اندازه‌گیری دما بین 10°C و 60°C
- بازه خطا اندازه‌گیری: 1°C ، ± 0
- نصب ریلی و دیواری
- استفاده از شبکه TCP/IP
- کنترل وضعیت برق تک فاز
- کنترل وضعیت میکروسویچ‌ها
- دارای رله قابل برنامه ریزی
- قابلیت اتصال به شبکه Wireless
- سازگار با نرم افزار جام

راه حل پیشنهادی جهت پایش مراکز داده

عملکرد طولانی مدت تجهیزات گران قیمت IT مانند سرورها، سیستم های ذخیره سازی اطلاعات، سوئیچها و روترها در دمای محیطی خارج از ۱۸ تا ۲۴ درجه سانتیگراد خرابی و سوختن تجهیزات الکترونیکی آنها را بسیار بیشتر خواهد کرد. استاندارد مورد توافق اکثر تولید کنندگان در صنعت کامپیوتر این است که تجهیزات IT نباید به هیچ عنوان در دمای بالاتر از ۳۰ درجه سانتیگراد کار کنند.

راه حل پیشنهادی برای پایش شرایط محیطی مراکز داده محصول netSYS NE242SA1 همراه با بسته نرم افزاری جام می‌باشد:

بسته نرم افزاری جام



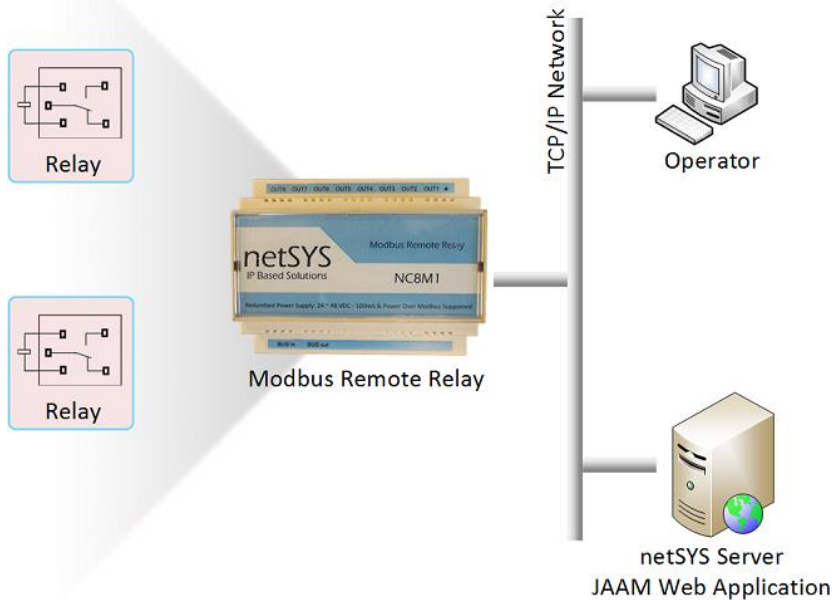
مزایا

- ✓ دارای داشبورد قابل تغییر و شخصی سازی
- ✓ تهیه گزارش تاریخچه حسگرها، هشدارها و ...
- ✓ تعریف کاربران با دسترسی متفاوت به حسگرها
- ✓ تعریف عکس‌العمل نسبت به تغییرات محیطی
- ✓ مانند: خاموشی سرورها یا ارسال هشدارهای صوتی/تصویری، پیامک و ایمیل
- ✓ کاملاً تحت وب
- ✓ طراحی بسیار زیبا و کاربر پسند
- ✓ حجم پایگاه داده بسیار پایین
- ✓ انجام خودکار کلیه فعالیتها
- ✓ نگهداری بسیار آسان و کم هزینه



تجهیزات کنترل رله netSYS

جهت خاموش و روشن کردن تجهیزات برقی مانند فن‌های تهویه، سیستم‌های روشنایی و غیره می‌توان از تجهیزات کنترل رله netSYS با مانیتور بی‌وقفه ورودی و خروجی تحت بستر شبکه و وب با پشتیبانی از پروتکل‌های TCP/IP و MODBUS بهره‌برد. همچنین با وجود امکان برنامه‌ریزی جهت اجرای فرامین از پیش تعیین شده در صورت وجود مشکل، کارشناسان را در سرعت بخشیدن در رفع مشکل یاری می‌کند. این نوع از تجهیزات netSYS در مدل‌های با تعداد ورودی/خروجی ۴، ۸ و ۱۶ تایی طراحی شده‌اند.



کاربردها

- ✓ فعال/غیر فعال کردن شیرهای الکترونیکی
- ✓ قطع و وصل کیلدهای الکترونیکی
- ✓ باز کردن درب از راه دور

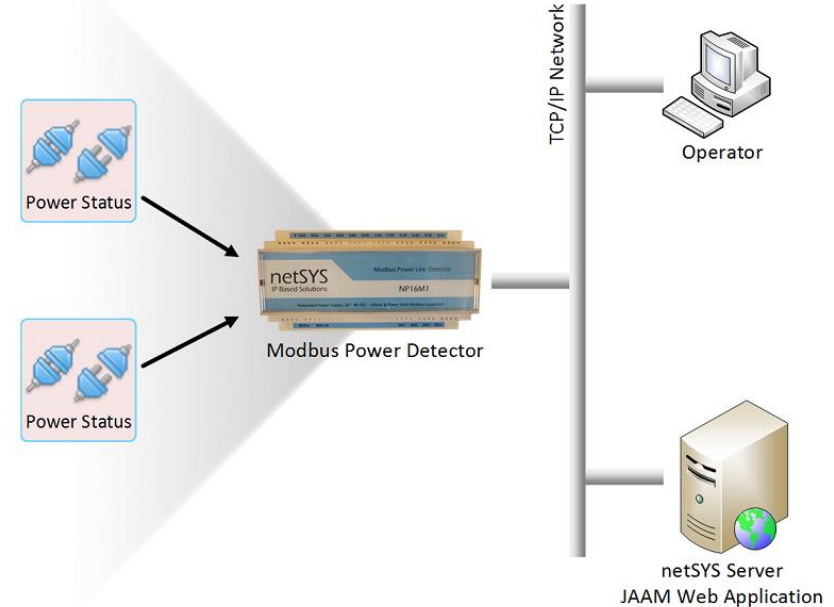
قابلیت‌ها

- ✓ تهیه گزارش از تاریخچه قطع و وصل رله
- ✓ تعریف عکس‌العمل نسبت به تغییرات محیطی



تجهیزات کنترل برق ورودی/خروجی netSYS

تجهیزات کنترل برق ورودی/خروجی netSYS با مانیتور بی‌وقفه برق ورودی و خروجی هر کلید در تابلوهای برق امکان بررسی و پایش به همراه نمایش نمودارهای لازم تحت بستر شبکه و وب با پشتیبانی از پروتکل‌های TCP/IP و MODBUS را فراهم می‌کنند. همچنین با وجود امکان دریافت هشدارهای لازم مبنی بر وجود مشکل کارشناسان را در سرعت بخشیدن به رفع مشکل یاری می‌کند. این نوع از تجهیزات netSYS در انواع مختلفی با تعداد ورودی‌های ۴، ۸ و ۱۶ تایی بر بستر شبکه‌های کامپیوتری و MODBUS طراحی شده‌اند.



کاربردها

- ✓ استفاده در ساختمانهای هوشمند (BMS)
- ✓ مانیتورینگ کلیدهای مینیاتوری و تابلوهای برق اتاق‌های سرور و ...
- ✓ کاربردهای صنعتی و مسکونی

قابلیت‌ها

- ✓ تهیه گزارش از تاریخچه قطع و وصل برق
- ✓ تعریف عکس‌العمل نسبت به تغییرات محیطی مانند: خاموشی سرورها یا ارسال هشدارهای صوتی/تصویری، پیامک و ایمیل